



# PASSEPORT

# RSE

Présentation de la démarche



# Présentation

**19%** des émissions de gaz à effet de serre en France en 2019 sont liées au bâtiment.

(Source : Citepa)

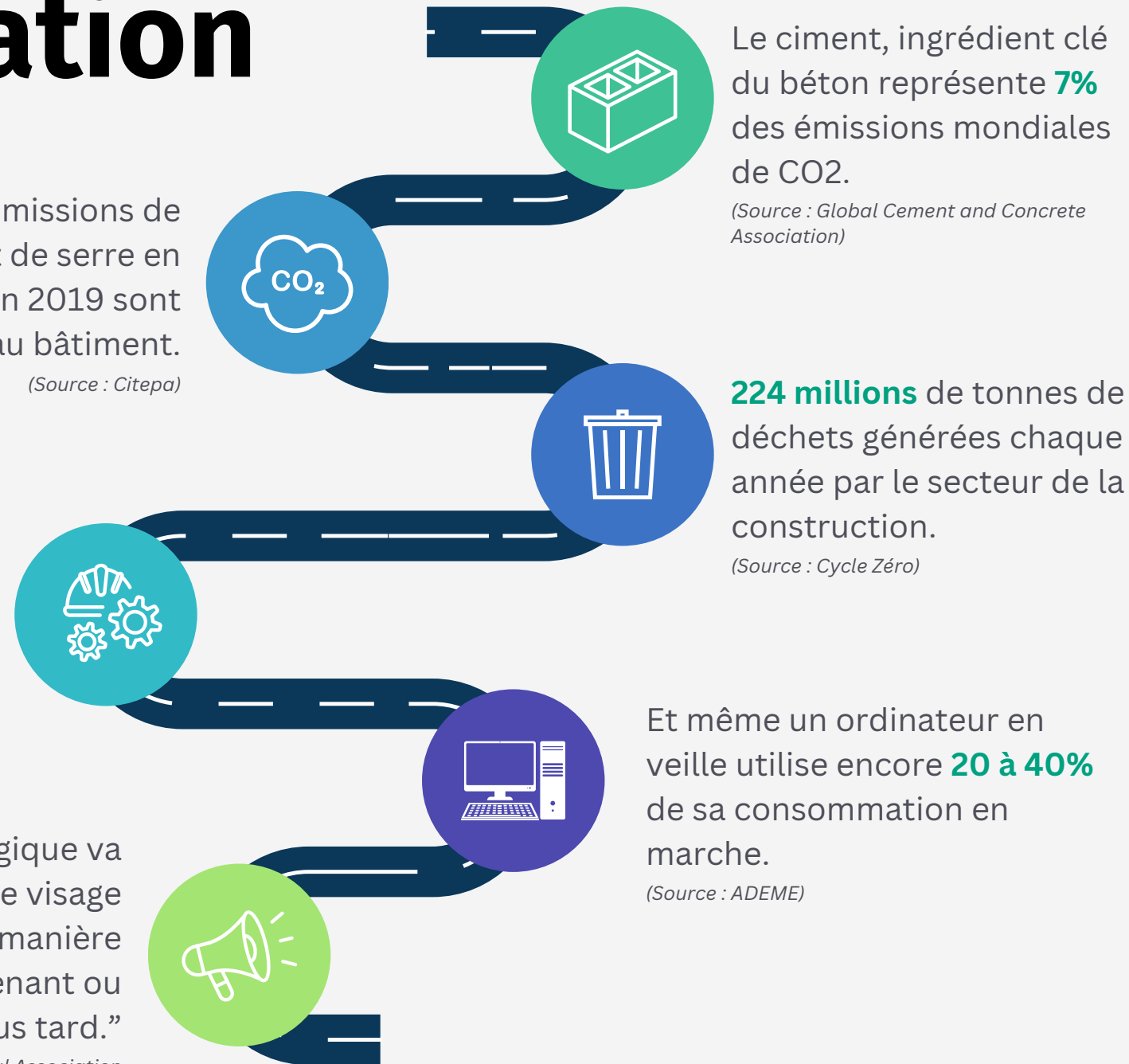
**49%** de l'extraction de tous les matériaux ont pour destination le secteur de la construction et de l'aménagement

(Source : ADEME)

“La transition écologique va profondément modifier le visage de la France, de manière accompagnée maintenant ou violente plus tard.”

(Sébastien MAIRE, Délégué Général Association France Villes et territoires Durables)

La prise en compte d'enjeux éthiques et environnementaux impacte l'élaboration des politiques publiques, qui tentent de les traduire sous forme de réglementations (loi “Agec” sur l'économie circulaire, loi Elan sur la réduction de la consommation énergétique des bâtiments tertiaires..) ou formulent de nouvelles attentes (SPASER, clauses environnementales, filières REP...). Et à partir de 2026, la commande publique devra même intégrer des considérations environnementales à toutes les étapes de la procédure de mise en concurrence (loi “Climat & résilience”). Ainsi donc, les acheteurs publics sont de plus en plus incités à “verdir” leurs achats.



Le ciment, ingrédient clé du béton représente **7%** des émissions mondiales de CO2.

(Source : Global Cement and Concrete Association)

**224 millions** de tonnes de déchets générées chaque année par le secteur de la construction.

(Source : Cycle Zéro)

Et même un ordinateur en veille utilise encore **20 à 40%** de sa consommation en marche.

(Source : ADEME)

## A. Intérêts de la RSE

**Les acheteurs publics sont de plus en plus attentifs aux enjeux de transition écologique. Aux entreprises de savoir répondre.**

La RSE (Responsabilité Sociétale des Entreprises) désigne la prise en compte, par les entreprises, des enjeux sociaux, éthiques et environnementaux dans leurs activités ainsi que dans leurs interactions avec les parties prenantes. Autrement dit, c'est une manière de réfléchir sur son fonctionnement et face aux défis actuels et ceux à venir.

**Aujourd'hui, c'est essentiellement le mémoire technique qui permet à l'entreprise de présenter ses méthodes et de valoriser ses compétences.**



## Aujourd'hui,

Aucune entreprise, qu'elle que soit sa taille, ne peut produire sans se préoccuper de son environnement, naturel et humain ni ignorer les attentes de ses clients. L'intégration de ces préoccupations est à la fois porteuse de sens pour les salariés, les dirigeants, les partenaires, et créateur de valeur éthique et économique.



## Demain,

Pouvoir démontrer sa performance environnementale et sociale sera un enjeu de compétitivité.

**Les entreprises ne sont pas toutes au même niveau de maturité en matière de RSE. Pourtant, et même si leur démarche n'est pas formalisée, la plupart des entreprises mènent au moins une action de RSE.**

# B. Intérêts du Passeport RSE

Parce qu'elle permet de garantir et de valoriser des engagements volontaires, la labellisation proposée est un vecteur de progrès.

**Avoir le passeport RSE, c'est s'inscrire dans une dynamique incitative et vertueuse, pour :**

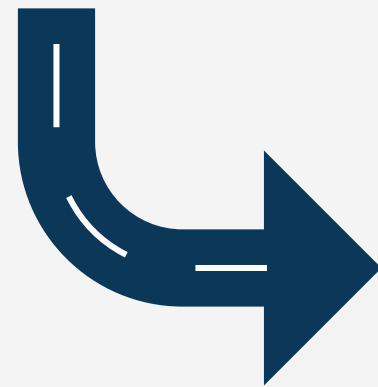
- » Satisfaire les attentes du marché, des donneurs d'ordres, des clients...
- » Accélérer la transition écologique et sociale à la demande de la société et des partenaires eux-mêmes engagés dans la RSE,
- » Valoriser l'entreprise (communiquer autour de ses engagements),
- » Créer une nouvelle dynamique interne, changer ses méthodes et progresser au fil des années,
- » Améliorer son image et sa réputation,
- » Réaliser des économies, par exemple grâce à la réduction des dépenses énergétiques.

# S'inscrire dans la démarche



## A. Pour qui ?

Qualisport vous accompagne à travers une démarche simple et gratuite.



Le Passeport RSE, d'une validité de 2 ans, **est un dispositif facultatif et sans surcoût, réservé aux entreprises candidates à la qualification Qualisport et uniquement en première année de cycle.** La démarche est proposée et se fera lors de la composition du dossier de qualification sur la plateforme dématérialisée.

---

**De 2021 à 2024, un groupe de travail sous la dépendance du Pôle Recherche & Développement de Qualisport a travaillé pour la mise en application du Passeport RSE, en présence d'entreprises qualifiées.**



Le passeport RSE reprend et décline les grands thèmes de la norme de référence de l'Organisation Internationale de Standardisation, établissant les lignes directrices relative à la responsabilité sociétale des entreprises (ISO 26000).

## Thématiques

- **Vision et gouvernance** : mise en oeuvre d'une organisation éthique et responsable.
- **Pratiques économiques et commerciales** : intégrité des pratiques et des relations contractuelles.
- **Dialogue social** : développement du capital humain et des conditions de travail dans l'entreprise.
- **Impact environnemental** : préservation des ressources et actions environnementales.

## Domaines d'actions

À chaque thématique sont associées 2 à 3 actions spécifiques.

## Preuves factuelles

Pour chaque action, des questions et des suggestions de documents à fournir sont proposées à l'entreprise candidate.

# B. Comment ça marche ?

L'évaluation de l'entreprise candidate est basée sur les preuves et documents fournis autour de 4 thématiques distinctes. Une note par action puis par thématique est octroyée par un jury d'experts RSE, pour former une note globale. Un seuil minimal est requis pour l'obtention du Passeport et fixé à 30 points.



## 4 niveaux de maturité

De 30 à 50 points : ★☆☆☆☆

De 51 à 70 points : ★★☆☆☆

De 71 à 90 points : ★★★☆☆

De 91 à 100 points : ★★★★★

Le Passeport délivré affichera le score final obtenu par l'entreprise qui pourra ensuite utiliser cette nouvelle reconnaissance auprès des clients et des partenaires pour mettre en évidence son niveau de maturité en tant qu'entreprise responsable.

## Contrairement à la certification

qui cherche à valider la conformité à un référentiel d'exigences, l'évaluation du **Passeport RSE** consiste à **recueillir des informations objectives et pertinentes** qui permettront de mesurer la capacité de l'entreprise à atteindre des objectifs RSE.

# C. Se lancer



**Connexion** sur la plateforme [www.qualisport.pro](http://www.qualisport.pro) à l'occasion d'une session de qualification



Accès à la **partie 10** du dossier de qualification



**Apport d'éléments** (documents) à l'aide des propositions de questionnements et pièces à joindre



Traitement des éléments par un **jury expert** RSE dans la même période que les jurys de qualification



Attribution du **Passeport RSE**, délivré à l'entreprise en même temps que le certificat de qualification



Renouvellement possible du Passeport, **au bout de 2 ans**, lors d'un nouveau cycle de qualification